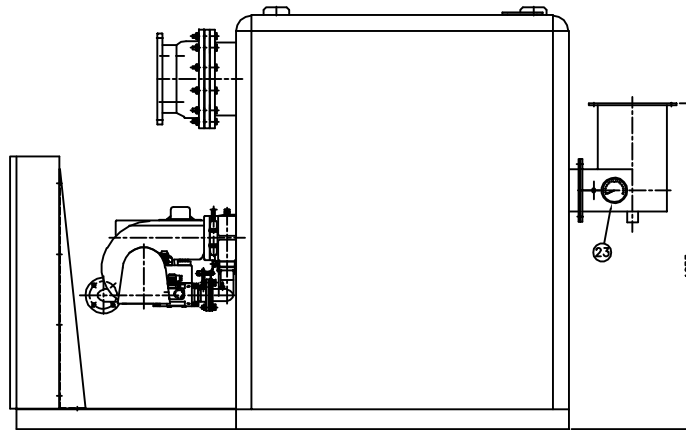
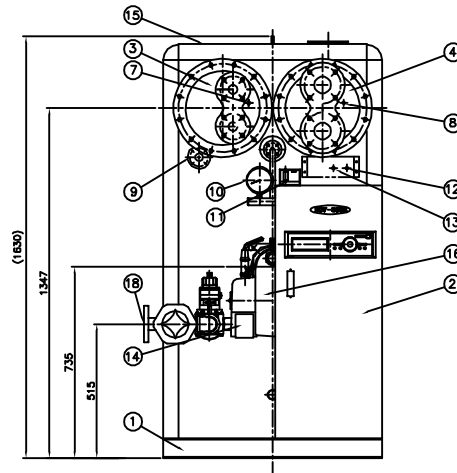
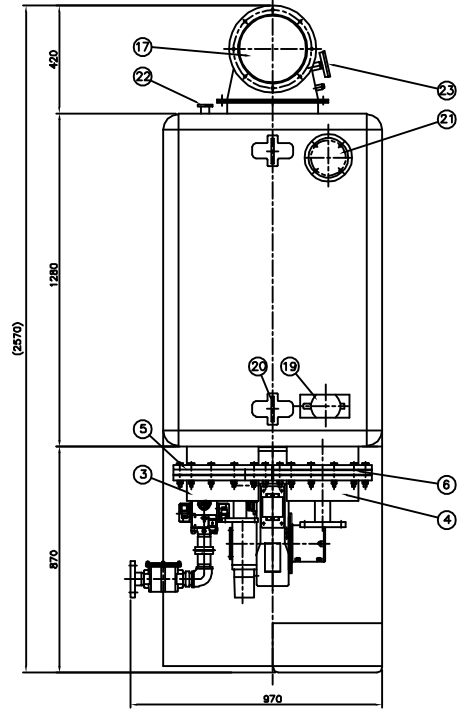


지 하 중 기 계 실 배 관 평 면 도

책 수 : 1 / 30(A1)  
1 / 60(A3)


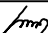


OLD DWG ;



\* NOTE

1. 급탕 전용 또는 난방 전용으로 사용 할 경우에는  
사용하지 않는 부분의 열교환기는 생략 됨.

23	온 도 계	15A	1		
22	배 수 구	25A	1	SPPS	
21	증기 안전 방출구		1		
20	온반용 브라켓트	t9	2		
19	공 기 빼 기 구		1		
18	가 스 입 구	40A	1		
17	연 도	φ250	1		
16	가 스 버 너	BD-50G	1		
15	외 부 케 이 상	t1.0	1		
14	전 등 덮 껍		1		
13	셔 미 스틱		1		(공열방지)
12	셔 미 스틱		1		(열매수용)
11	압 력 스 위 치		2		
10	연 상 계		1		
9	수 면 투 시 구		1		
8	셔 미 스틱		1		(난방용)
7	셔 미 스틱		1		(급탕용)
6	열 교환 기		1	STS 304	(난방용)
5	열 교환 기		1	STS 304	(급탕용)
4	열교환기 집합관		1		(난방용)
3	열교환기 집합관		1		(급탕용)
2	자 동 제 어 판		1		
1	배 이 스		1	SS400	
NO	DESCRIPTION	DIMENSION	Q.TY	MATERIAL	ERP CODE

D.W.G NO				BOV-300G		D.W.G NAME  보일러 외형도	
D.W.G FILE				BOV-300G			
<div></div>		DRAWN	CHECKED	APPROVED	CAPACITY  BOV - 300G		
	DATE	2015.11.19	2015.11.19	2015.11.19			
	SIGN				SCALE:	ERP CODE:	
					N,S		
FYED					UPGRADE NO:		
	부 - △ BOOSTER CO., LTD.				0		

CHANGE NO.	DATE	CONTENT	CHECKED	APPROVED
△				
△				
△				
△				
△				
△				